

Für höchste Wirtschaftlichkeit im mittleren Serienbereich:

Wer Rohre sucht, wird die Michelfelder Gruppe finden. Insbesondere wenn es sich um Rohre aus rost-, säure- und hitzebeständigen Edelstahl-Güten handelt, die es nicht in Standardausführung beim Händler gibt.

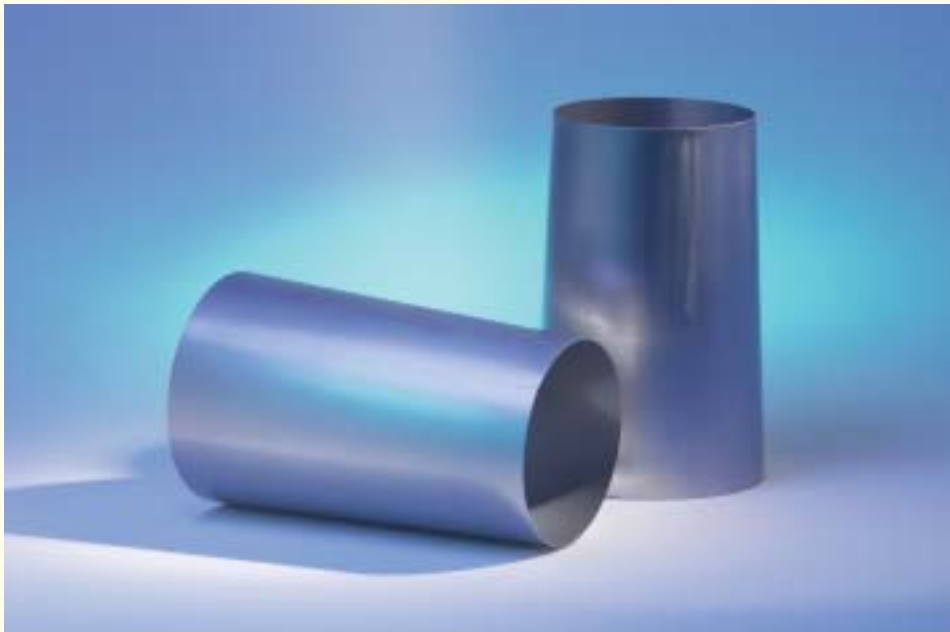
In solchen Fällen sind maßgeschneiderte Rohre, zum Beispiel mit Sonderdurchmessern oder Son-

Edelstahl-Rohre, die nicht als handelsübliche Ware erhältlich sind, liefert die Michelfelder GmbH - West in Zusammenarbeit mit dem Solinger Edelstahl-Service-Center Vogel-Bauer. Ob rund, oval oder polygon: Jedes Rohr, auch in kleiner oder mittlerer Serie, wird gemäß individueller Kundenvorgabe aus Präzisionsplatten gefertigt.

wasserspeichern für die Haustechnik ist die Sani-

Bei der Michelfelder GmbH - West in Haan, un-

blech hergestellt werden. Dabei werden die von Vo-



**Runde Sache:
Herstellung eines Rohrman-
tels aus Edelstahl-Rostfrei
für die Thermotechnologie**

gel-Bauer gelieferten Platten im Hause Michelfelder auf einer CNC-gesteuerten 2-Walzen-Rundmaschine in die kundenspezifische Form gebracht, bevor eine weitere Spezialanlage das Längsnaht-Laserschweißen erledigt. Die geringe Wärmeeinflusszone dieses Schweißverfahrens garantiert, dass die hervorragende Qualität und Beanspruchbarkeit der Schweißnähte konstant bleibt.

„Unser Fertigungsverfahren ist bei Losgrößen von einem bis 200.000 Stück pro Jahr besonders vorteilhaft. Das gilt nicht zuletzt für Prototypen und Vorseerien, weil wir Entwicklungsprojekte von Beginn an mit unserem konstruktiven Know-how begleiten“

derformen, die einzig mögliche Lösung. Erste Verwendung fanden diese Rohre in der Automobilzulieferindustrie als Ummantelung von Katalysatoren. Zwischenzeitlich zeichnet sich ein wesentlich breiteres Einsatzspektrum ab. Beispielsweise bei der Herstellung von Warm-

tärindustrie mit solchen Problemstellungen konfrontiert und bedient sich zunehmend der Rohrfertigung aus Edelstahl-Platten. Die Erschließung weiterer Märkte (Haushaltswaren, Nahrungsmittelindustrie, Architektur, und so weiter) steht unmittelbar bevor.

weit von Düsseldorf in zentraler Lage an der Rheinschiene mit optimaler Anbindung an das Autobahnnetz gelegen, können so genannte Kurzrohre (Durchmesser: 80 bis 400 mm, Länge: 80 bis 1.000 mm, Dicke: 0,4 bis 2,0 mm) aus Edelstahl Rostfrei, Aluminium oder Stahl-

lasergeschweißte Sonder - Profile u. Vierkant - Rohre aus Edelstahl rostfrei

www.innostahl.de
Tel.: 0381-8116000

anfrage@innostahl.de
Fax: 0381-8116060

inkl. Lochbilder und Konturen
bis 12.000 mm Länge u. 30 mm Dicke

INNOSTAHL
profiles designed by laser

Auf der modernen Querteilanlage werden bei Vogel-Bauer unter Einhaltung engster Längstoleranzen Platinen mit präziser Schnittausführung und bester Rechtwinkligkeit erzeugt.

erläutert Geschäftsführer Michael Remillong.

Gleichzeitig scheidet in diesem Stückzahlenbereich das Verfahren der kontinuierlichen Rohrfertigung aus Gründen der Unwirtschaftlichkeit aus, da sich die hohen Werkzeugkosten negativ auf die Stückkosten auswirken.

Der Hauptlieferant, Vogel-Bauer/Solingen, keine zehn Kilometer von Haan entfernt, ergänzt das kundenfreundliche Fertigungsverfahren geradezu ideal. „Wir sind dafür bekannt, Werkstoffe in relativ kurzer Zeit zu erproben und entsprechende Verfahren zu



arbeitung von Flacherzeugnissen aus Edelstahl rostfrei.

Die Edelstahl-Zuschnitte für maßgeschneiderte Kurzrohre werden auf einer modernen Querteilanlage unter Einhaltung engster Längstoleranzen mit präziser Schnittausführung und bester Rechtwinkligkeit erzeugt. Die Breite

geschliffen und/oder gebürstet werden. Die Längskanten, das heißt die späteren Rohrenden, lassen sich je nach Anwendungsfall unter Spanabnahme (Entgraten, Ho-

beln oder Strehlarrondieren bis 300 mm Breite) oder mittels Kaltumformung (Walzarrondieren und Planwalzen bis 100 mm Breite) sehr wirtschaftlich bearbeiten.



entwickeln, um Halbzeuge beziehungsweise Produkte flexibel und schnell auf den Weg zu bringen“, verweist Gerald Vogel, technischer Geschäftsführer, auf die Vorzüge seines Hauses. Das mittelständische Familienunternehmen zählt deutschlandweit zu den führenden Spezialisten für hochwertige An-

des Spaltbandes stellt dabei die spätere Rohrlänge dar. Bei Bedarf werden die Platinen mit individueller Oberflächenbeziehungsweise Kantenbearbeitung geliefert.

So können die Oberflächen von Coilmaterial bis 680 mm Breite und in Dicken von 0,2 bis 3,0 mm auf eigenen Bandanlagen

austenit

Gesellschaft für rost- und säurebeständige Edelstähle mbH

austenit GmbH
Lörcherstr. 54
40547 Düsseldorf
Tel. 02 11 / 55 55 51
Fax 02 11 / 57 42 96
info@austenit.de
www.austenit.de

Spaltbänder aus Edelstahl Rostfrei

- > leistungsstark und flexibel
- > kurzfristige Lieferung durch Lagerhaltung
- > 25 Jahre Erfahrung
- > verschiedene Oberflächenausführungen auf Kundenwunsch